

# AGIS LINK 246



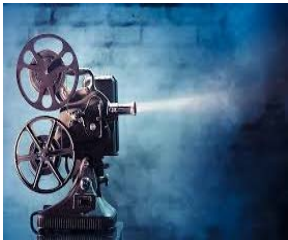
ENTE NAZIONALE DI PREVIDENZA E DI ASSISTENZA PER I LAVORATORI DELLO SPETTACOLO E DELLO SPORT PROFESSIONISTICO

Dal 27 febbraio 2015 i PIN Enpals tipologia "Imprese" e "Consulenti e Professionisti" verranno disattivati. A partire da tale data, per accedere ai servizi ex-Enpals sarà necessario disporre di un PIN INPS di analogo profilo. Gli utenti non ancora in possesso di un PIN INPS sono invitati a richiederlo presso una delle Sedi Territoriali dell'INPS. [messaggio numero 1095 del 12-02-2015](#).



I Dati 2014 sui contributi diretti e sui crediti di imposta a favore delle attività cinematografiche

[read more](#)



Regione Puglia, Regimi di aiuti a favore delle opere audiovisive, compatibili con il mercato interno ai sensi del Tfue (regolamento regionale della Puglia per gli aiuti in esenzione). Approvazione definitiva

[read more](#)



Riconosciuti i Teatri Nazionali

Il Ministero dei beni e delle attività culturali e del turismo rende noto che la Commissione consultiva per la prosa, nominata a seguito di un bando pubblico, presieduta dal Prof. Luciano Argano...

[read more](#)

